

G-LIST No. | TH1001

钻攻一体式丝锥

DRILL TAPS

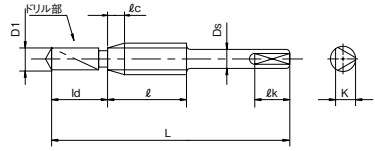
DRT



HSS 25°

仅钻头

通孔专用。
DRT are available for only through holes.



螺纹种类：M

单位:mm Unit:mm

商品号 EDP NO.	螺纹尺寸 Thread Size	精度 TAP Limit	切削锥长 lc	全长 L	钻头部长 ld	螺攻长 l	钻头直径 D1	柄径 Ds	三角部长 lk	三角部宽 K	槽数 Flutes	库存 Stock	重量 (g)
22510	M 3 × 0.6	JIS3	5P	62	12	15	2.4	4	-	-	3	●	6
22511	M 3 × 0.5			62	12	15	2.5	4	-	-			6
22514	M 4 × 0.75			71	16	20	3.25	5	-	-			10
22515	M 4 × 0.7			71	16	20	3.3	5	-	-			9
22518	M 5 × 0.9			80	20	22	4.1	5.5	-	-			13
22519	M 5 × 0.8			80	20	22	4.2	5.5	-	-			13
22522	M 6 × 1			86	24	24	5	6	-	-			16
22525	M 8 × 1.25			102	32	30	6.75	6.2	24	5.9			25
22529	M 10 × 1.5			115	40	32	8.5	7.8	25	7.5			41
22530	M 10 × 1.25			115	40	32	8.75	7.8	25	7.5			42
22534	M 12 × 1.75			130	48	38	10.3	9	26	8.6			61
22535	M 12 × 1.5			130	48	38	10.3	9	26	8.6			60
22539	M 14 × 2			144	56	42	12	11	28	10.6			93
22540	M 14 × 1.5			144	56	42	12	11	28	10.6			95
22543	M 16 × 2			159	64	45	14	13	30	12.5			136
22544	M 16 × 1.5			159	64	45	14	13	30	12.5			135

- W 螺攻也有库存。
- 切削油剂请参考 P.958。

- Taps for Whitworth threads are available from stock.
- Cutting fluid and Paste : Please refer to p.958.

G-LIST No. | TH1132

钻攻一体式螺旋槽丝锥

SPIRAL FLUTED TAP COMBINED WITH DRILL

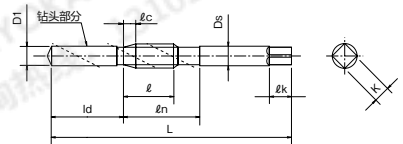
V-DR-SFT



HSSE V 45° 丝锥 Taps

45° 钻头 Drills

通孔专用。
DRT are available for only through holes.



螺纹种类：M

单位:mm Unit:mm

商品号 EDP NO.	螺纹尺寸 Thread Size	精度标记 Grade	精度 TAP Limit	切削锥长 lc	全长 L	钻头部长 ld	螺攻长 l	颈长 ln	钻头直径 D1	柄径 Ds	槽数 Flutes	库存 Stock	重量 (g)
22581	M 3 × 0.5	STD	OH3	2.5P	57	11	3.5	19	2.5	4	2	●	5
22583	M 4 × 0.7				65	13	4.9	21	3.35	5			8
22585	M 5 × 0.8				76	16	5.6	24	4.25	5.5			11
22587	M 6 × 1				81	19	7	29	5.05	6			17
22589	M 8 × 1.25				92	22	8.5	37	6.8	6.2			21
22591	M 10 × 1.5				99	24	10.5	41	8.55	7			30
22593	M 12 × 1.75				111	29	12	48	10.3	8.5			46

■ 突顶尖长 · 柄部四方部尺寸 tk, DRVS 请参考 P.963。

■ Please see p.963 for length of external center and shank square length tk and width K.

- 精度栏 是适合加工2级内螺纹的丝锥的推荐精度。(参照 P817)
- 丝锥精度不能够保证内螺纹的精度。
- 切削油剂请参考 P.958。

- The recommended TAP Limit corresponds to JIS class 2 internal thread standard. (see p.817)
- TAP Limit does not guarantee thread limit for the internal thread after tapping.
- Cutting fluid and Paste : Please refer to p.958.

加工材料 Work Material	低碳素钢	中碳素钢	高碳素钢	合金钢	调质钢 Hardened Steel				不锈钢	工具钢	铸钢	铸铁	球墨铸铁	铜	黄铜	青铜	变形铝	铝合金	镁合金	锌合金	钛合金	镍基合金	热硬化性塑料	热可塑性塑料
	Low Carbon Steel	Medium Carbon Steel	High Carbon Steel	Alloy Steel	25~35 HRC	35~45 HRC	45~50 HRC	50~60 HRC	SUS	SKD	SC	FC	FCD	Cu	Bs	BsC	PB	AL	AC,ADC	MC	ZDC	Titanium Alloy	Nickel Alloy	Thermo Setting Plastic
商品记号 Abbreviation	C ~0.25%	C0.25% ~0.45%	C 0.45%~	SCM																				
DRT																								
V-DR-SFT																								

●=标准库存品 ●=Standard stock item. □=特定代理店库存品 □=Stocked by specific distributors. Contact us for price & availability.